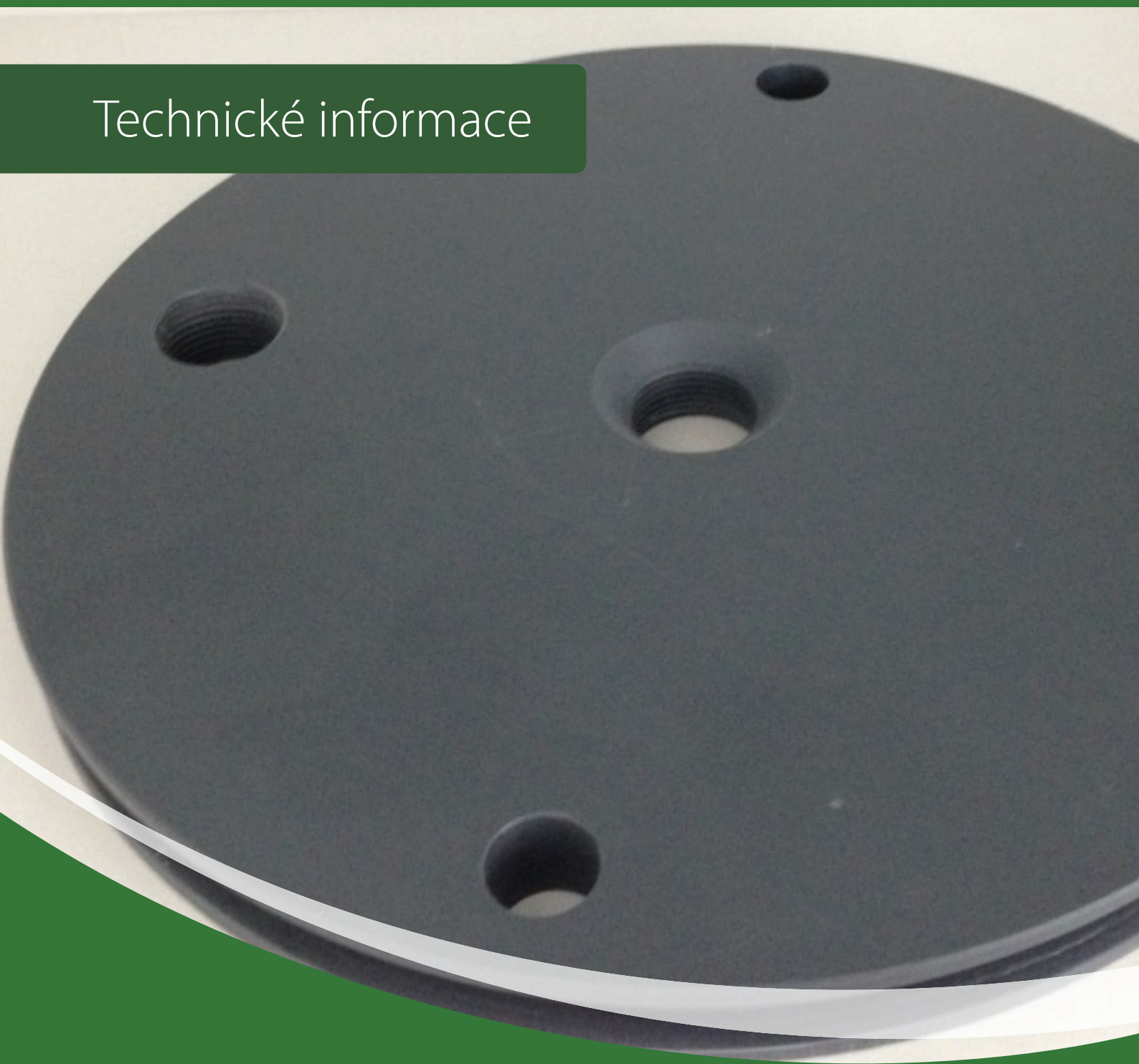


# PE

Polyethylen

Technické informace



**ELVENTA**  
plast s.r.o.

*plastics for you*

[www.elventaplast.cz](http://www.elventaplast.cz)

# PE - Polyethylen

## Provedení:

**PE-HD (PE300):** polyethylen s vysokou hustotou, vyšší rázová houževnatost oproti PP, menší pevnost a tuhost ve srovnání s PP-H, teplotní využitelnost -50 °C + 80 °C, velmi vysoká odolnost vůči chemikáliím.

Jedná se o snadno zpracovatelný materiál hlavně pro chemická vybavení jako výrobu nádrží, kontejnerů a konstrukce šachet.

**PE-HMW (PE500):** polyethylen s vyšší molekulovou hmotností, dobrá odolnost proti oděru, dobré kluzné vlastnosti, odolný vůči kyselinám, teplotní použitelnost -200 °C + 80 °C.

Vyniká svými dobrými mechanickými vlastnostmi jako je odolnost vůči poškrábání či odolnost vůči kyselinám. Materiál se používá například v potravinářském nebo strojírenském průmyslu či ve zdravotnických technologiích.

**PE-UHMW (PE1000):** polyethylen s maximální molekulovou hmotností, velmi dobré kluzné vlastnosti, extrémní odolnost vůči opotřebení, velká odolnost vůči chemikáliím, teplotní použitelnost -200 °C + 80 °C.

Materiál vyniká svými mimořádnými kluznými vlastnostmi, extrémní odolností vůči opotřebení, vysokou rázovou houževnatostí a velkou odolností vůči chemikáliím.

Využití: strojní součásti a konstrukční prvky, chemický průmysl, potravinářské účely atd.

## Všeobecné informace:

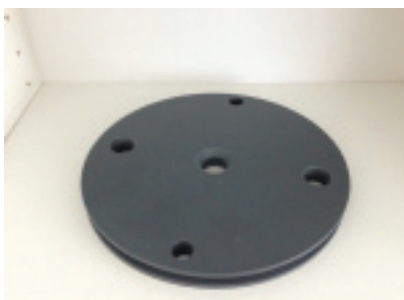
**Formáty v mm:** 1000x2000; 1500x3000; 1500x4000

**Tloušťky mm:** 2,3,4,5,6,8,10,12,15,20,25,30,35,40,45,50

**Základní odstíny:** natur, černá

**Speciální odstíny:** zelená, modrá, žlutá, červená, bílá

**Speciální úpravy:** elektrická vodivost, odolnost proti vzniku napěťových trhlin...



**ELVENTA**  
plast s.r.o.

*plastics for you*

[www.elventaplast.cz](http://www.elventaplast.cz)

## Sídlo společnosti:

Fakturační adresa:  
Elventa plast, s.r.o.  
Vlastina 889/23  
161 00 Praha 6 - Ruzyně  
IČ: 04145054  
DIČ: CZ04145054

## Pobočka a sklad:

Elventa plast, s.r.o.  
Janouškova 142  
273 51 Malé Přítočno  
Tel. : 603 565 223  
Tel. : 734 236 501  
Email: [info@elventaplast.cz](mailto:info@elventaplast.cz)